

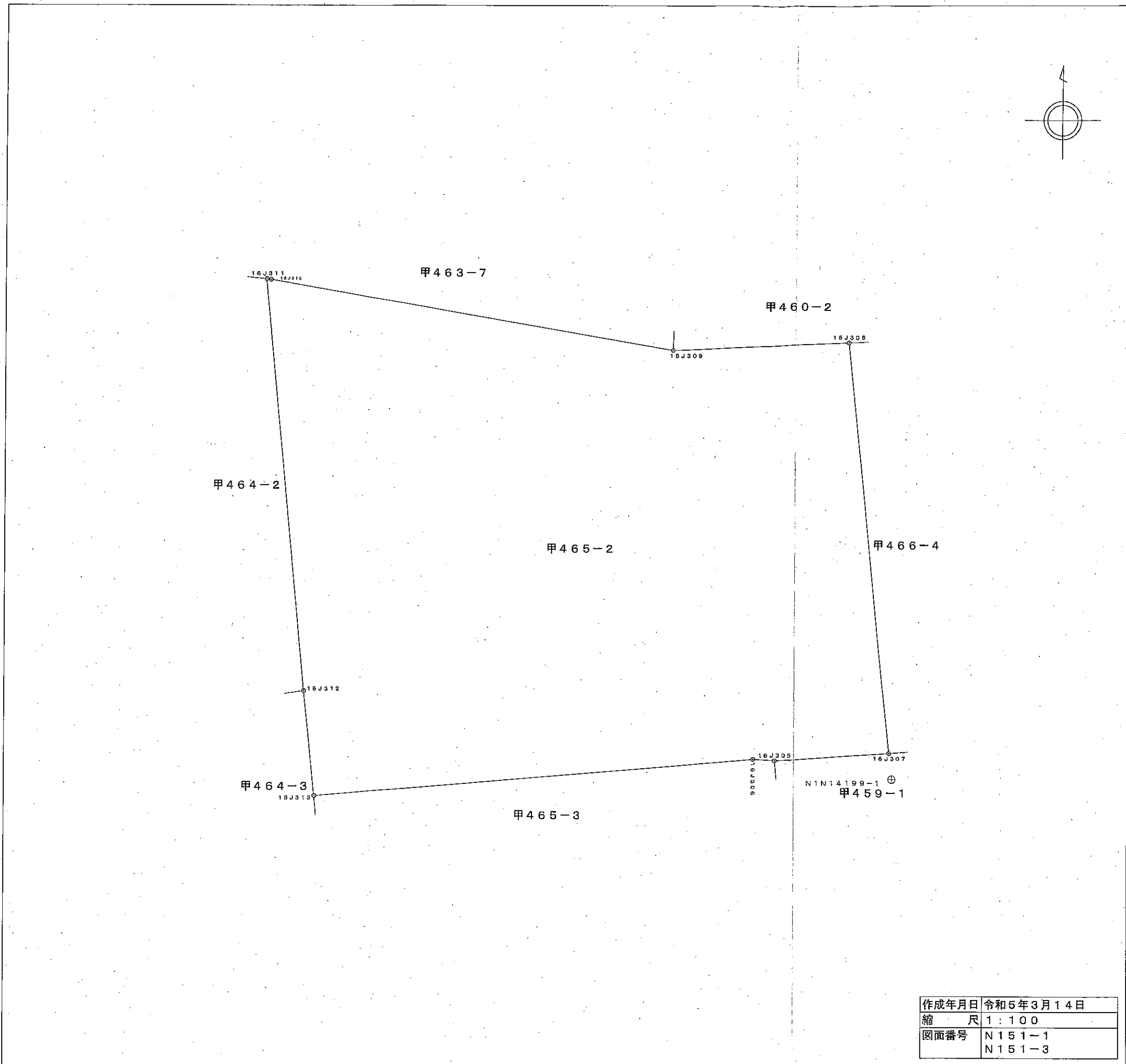
一筆図形

愛媛県松山市

地番	堀江町 甲465-2
地目	宅地
地積	175.32m <sup>2</sup>
所有者	110035039-1 久原 求 松山市御幸1丁目760番地

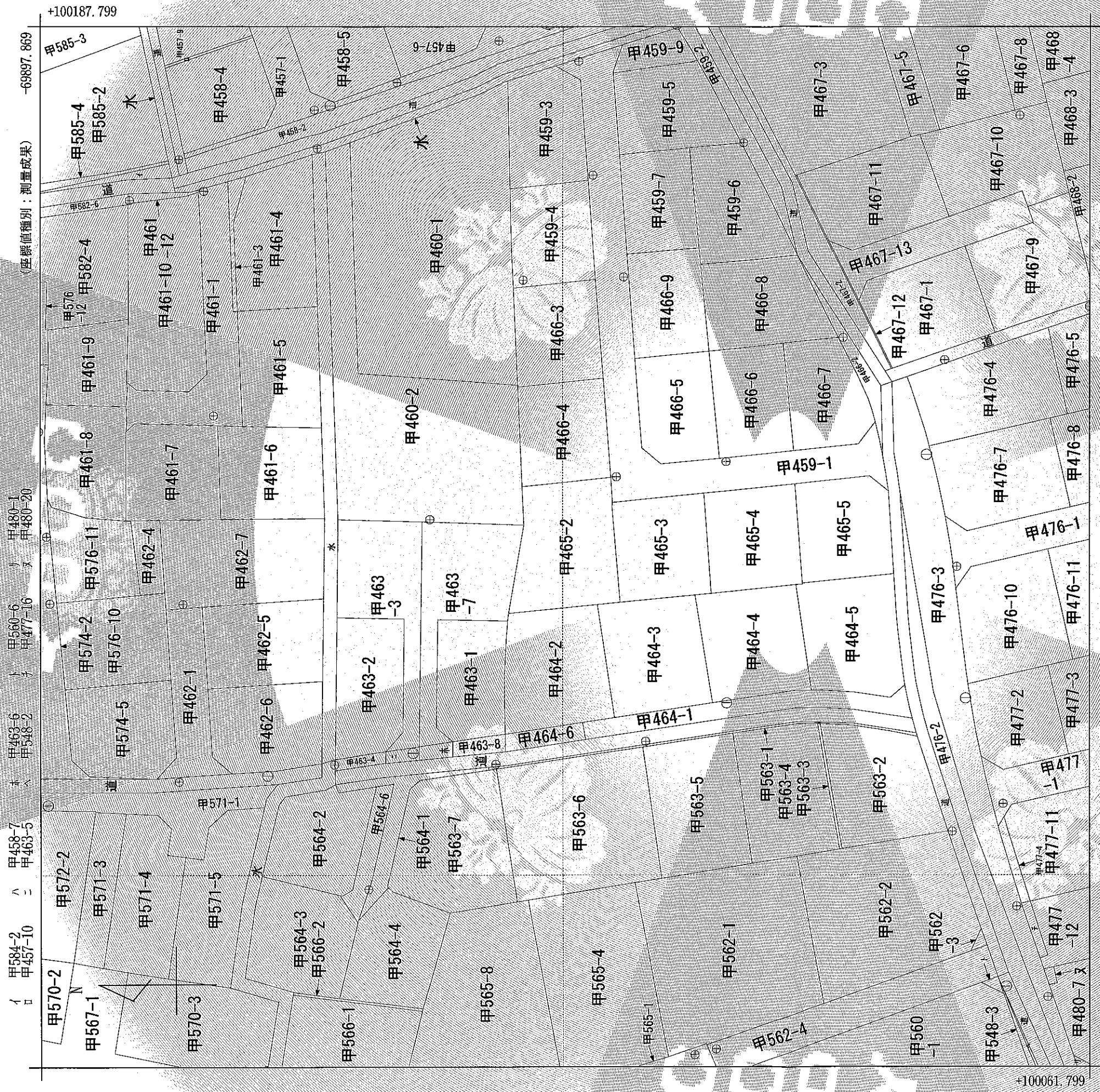
点番号	X座標	Y座標	辺長
16J310	100131.496	-69968.394	10.622
16J309	100129.668	-69957.930	4.599
16J308	100129.872	-69953.336	10.736
16J307	100119.193	-69952.235	3.014
16J305	100118.996	-69955.243	0.548
16J306	100119.040	-69955.789	11.443
16J313	100118.085	-69967.192	2.735
16J312	100120.808	-69967.473	10.756
16J311	100131.512	-69968.504	0.111

点番号	点名	X座標	Y座標	標高
1	N1N14199-1	100118.523	-69952.163	



作成年月日	令和5年3月14日
縮尺	1:100
図面番号	N151-1 N151-3

(備考) これら記載内容については、地籍調査実施時の成果に基づき作製したものであり、現地における境界及び権利等を証明するものではありません。



(座標値種別：測量成果)

(座標値種別：測量成果)

請求部分	所在	松山市堀江町	地番	甲465番2
出力縮尺	精度区分	甲二	分類地区(法第14条第1項)	
作成年月日	座標系番号(法記号)	IV	補記事項	
	備付年月日(原図)	平成30年8月3日		

これは地図に記録されている内容を証明した書面である。

令和5年4月13日  
松山地方法務局  
登記官  
整理番号：H11310-1  
(1/1)



紅谷泰子