

分譲宅地販売計画資料

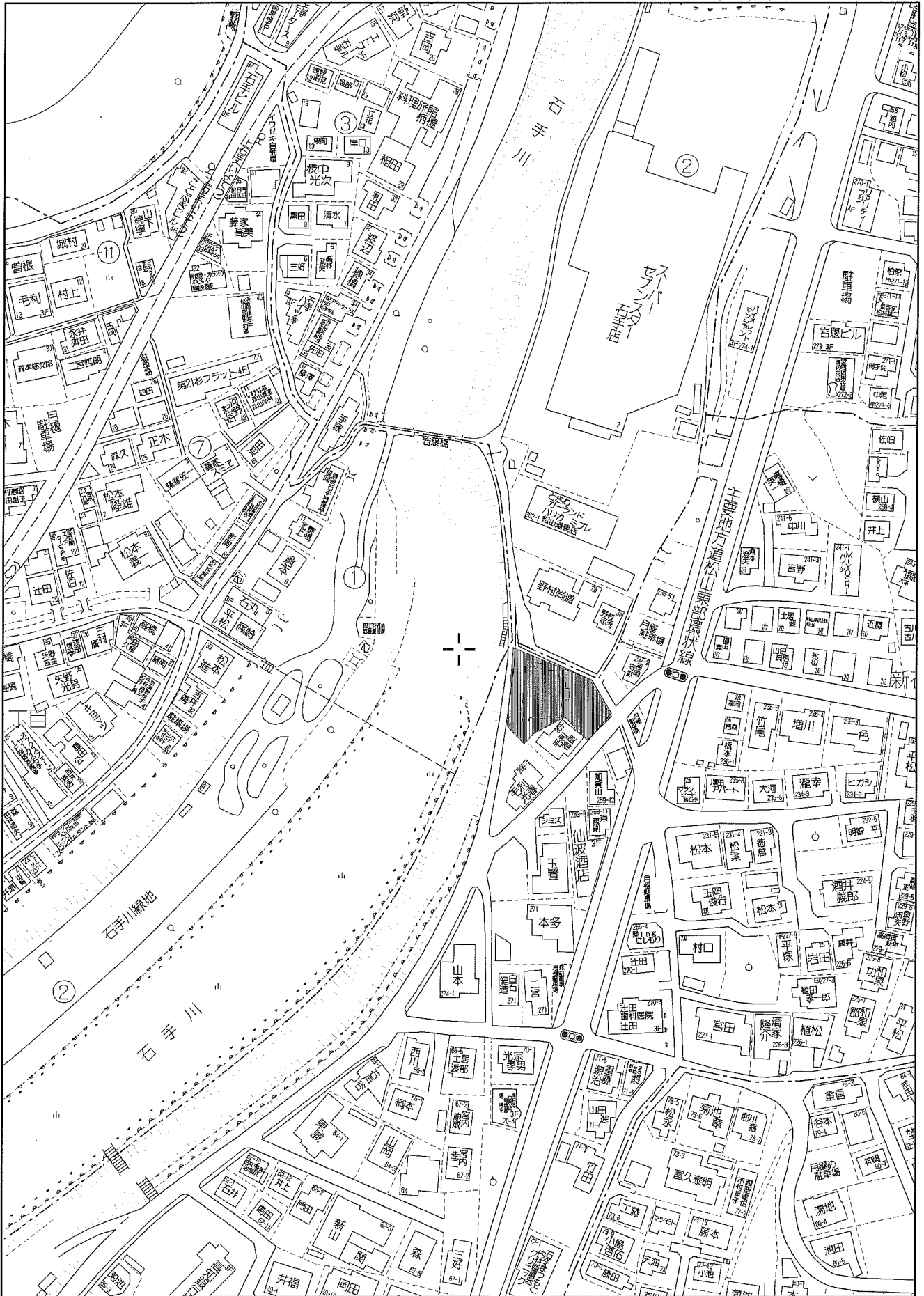
所在地	愛媛県松山市新石手甲266番1他		
販売予定区画	全1区画		
権利	所有権		
地目	宅地 ()		
現況	更地 ()		
都市計画	市街化区域		
用途地域	第一種低層住居専用地域		
建ぺい率	50 %	容積率	80 %
法令上の制限			
設備	水道	公営水道	排水浄化槽
	電気	四国電力	ガスプロパン
交通			
校区	小学校	道後小学校	中学校 道後中学校
引渡	相談 (平成 年 月 頃)		
	A号地は別途46.39㎡(14.03坪)の通路部分を含んだ取引になります。B号地の通行地役権が設定されます。 B号地は別途45.67㎡(13.81坪)の通路部分を含んだ取引になります。A号地の通行地役権が設定されます。		

水道負担金	250,000円
下水道受益者負担金	

区画別販売計画価格	A	64.03坪	(211.68㎡)	坪単価: 390,000円	24,971,700円
	B	52.55坪	(173.72㎡)	坪単価:	
	C	27.17坪	(89.84㎡)	坪単価:	円
		.00坪	()	坪単価:	円
		.00坪	()	坪単価:	円
		.00坪	()	坪単価:	円
		.00坪	()	坪単価:	円
		.00坪	()	坪単価:	円

《お問合せ》

株式会社センシブリティ
 愛媛県松山市鷹子町551-1
 TEL089-907-5574 FAX089-907-5584
 お問い合わせは→0120-927-189
<http://www.sensibility.jp>



70 m

地番 甲267-3SA		
NO.	X	Y
A11	94131.922	-64712.930
A9	94129.378	-64708.992
A8	94122.706	-64706.211
K166S	94118.016	-64709.955
B76S	94122.765	-64715.503
B77S	94122.836	-64715.600
K165S	94125.758	-64718.367
K130S	94127.202	-64716.678
倍面積	179.692145	
面積	89.8460725	
地積	89.84 m ²	
坪数	27.17 坪	

地番 甲267-3SB		
NO.	X	Y
A18	94134.593	-64710.808
A6	94130.390	-64707.083
A7	94124.624	-64704.680
A8	94122.706	-64706.211
A9	94129.378	-64708.992
A11	94131.922	-64712.930
倍面積	56.697913	
面積	28.3489568	
地積	28.34 m ²	
坪数	8.57 坪	

地番 甲267-3SC		
NO.	X	Y
K168S	94137.038	-64708.868
K17S	94131.429	-64705.193
K16S	94127.299	-64703.399
K15S	94126.458	-64703.217
A7	94124.624	-64704.680
A6	94130.390	-64707.083
A18	94134.593	-64710.808
倍面積	56.728888	
面積	28.3644440	
地積	28.36 m ²	
坪数	8.58 坪	

総合計面積	146.5594730 m ²
-------	----------------------------

地番 甲266-1SA		
NO.	X	Y
K167S	94138.438	-64710.017
A17	94134.751	-64712.942
A24	94135.143	-64718.248
A31	94139.398	-64712.303
倍面積	36.143952	
面積	18.0719760	
地積	18.07 m ²	
坪数	5.46 坪	

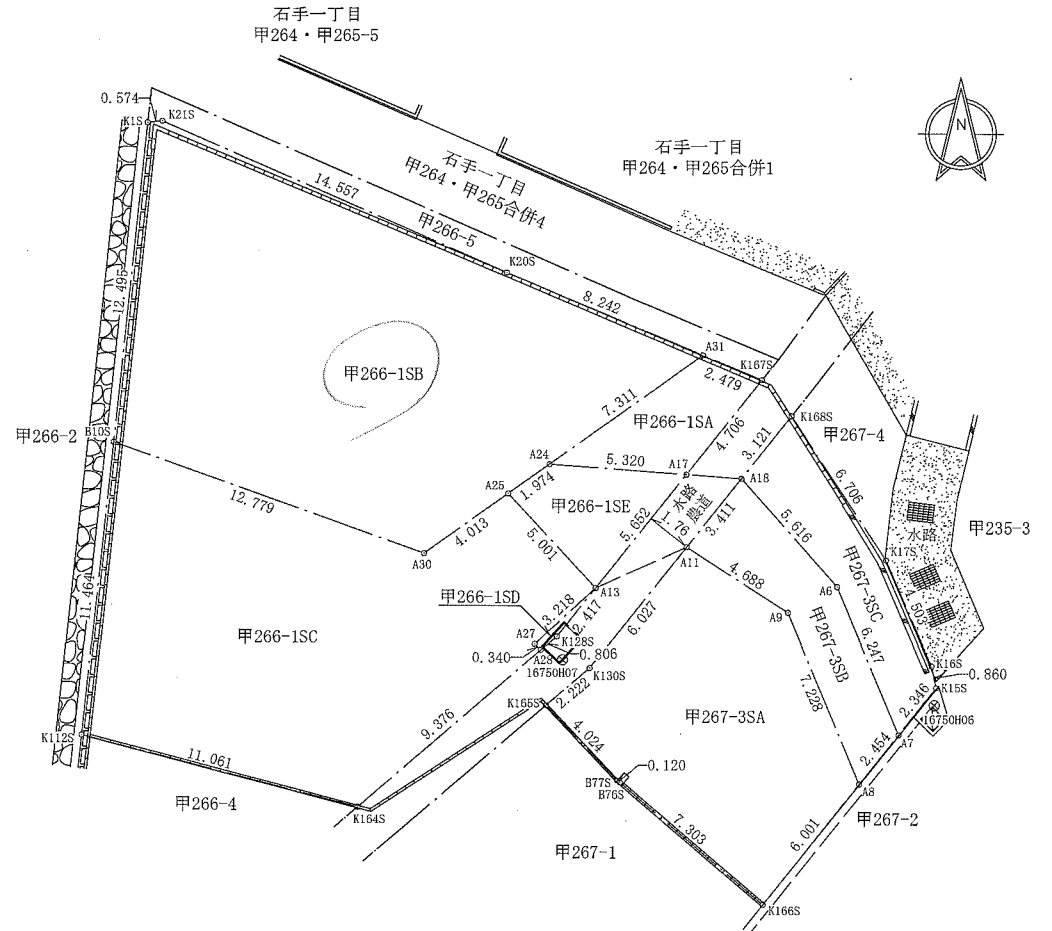
地番 甲266-1SB		
NO.	X	Y
K1S	94148.382	-64733.801
K21S	94148.444	-64733.230
K20S	94142.592	-64719.901
A31	94139.398	-64712.303
A24	94135.143	-64718.248
A25	94133.994	-64719.853
A30	94131.658	-64723.116
B10S	94135.960	-64735.149
倍面積	423.378526	
面積	211.6892630	
地積	211.68 m ²	
坪数	64.03 坪	

地番 甲266-1SC		
NO.	X	Y
B10S	94135.960	-64735.149
A30	94131.658	-64723.116
A25	94133.994	-64719.853
A13	94130.324	-64716.456
A27	94128.138	-64718.817
A28	94127.905	-64718.570
K164S	94121.791	-64725.678
K112S	94124.563	-64736.386
倍面積	347.441106	
面積	173.7205530	
地積	173.72 m ²	
坪数	52.55 坪	

地番 甲266-1SD		
NO.	X	Y
A13	94130.324	-64716.456
K128S	94128.431	-64717.959
A28	94127.905	-64718.570
A27	94128.138	-64718.817
倍面積	1.456100	
面積	0.7280500	
地積	0.72 m ²	
坪数	0.22 坪	

地番 甲266-1SE		
NO.	X	Y
A24	94135.143	-64718.248
A17	94134.751	-64712.942
A13	94130.324	-64716.456
A25	94133.994	-64719.853
倍面積	34.660653	
面積	17.3303265	
地積	17.33 m ²	
坪数	5.24 坪	

総合計面積	421.5401685 m ²
-------	----------------------------



基準点座標一覧表

点名	図根点種別	標識	X座標	Y座標
4003A	街区三角点	金属標	93951.507	-64856.311
40A12	街区多角点	金属標	94203.623	-64664.945
4A025	街区多角点(節点)	金属標	94144.272	-64682.420
4A048	街区多角点(節点)	金属標	94017.055	-64785.281
16750G12	新設4級登記基準点	金属標	94072.657	-64747.695
16750H04	新設補助登記基準点	金属標	94131.648	-64692.424
16750H05	新設補助登記基準点	金属標	94097.258	-64721.361
16750H06	新設補助登記基準点	金属標	94125.783	-64703.291
16750H07	新設補助登記基準点	金属標	94127.522	-64717.727

図面名	分筆予定図
縮尺	1/200
所在地	松山市新石手 甲266番1、甲267番3